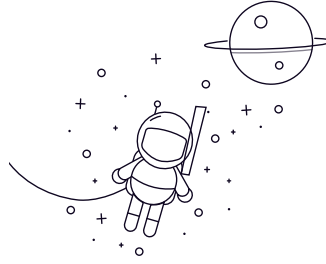


6300 系列



select Inquiry	轴承名称	轴承	尺寸 (毫米)				基本额定载荷 (kN)		额定转速(rpm)	重量
			d	D	B	rs min	Cr	Cor	(润滑脂)	油 (Kg)
6301	12	37	12	1	9.7	4.2	20000	24000	0.06	
6302	15	42	13	1	11.4	5.45	17000	21000	0.082	
6303	17	47	14	1	13.6	6.55	15000	18000	0.115	
6304	20	52	15	1.1	15.9	7.8	14000	17000	0.145	
6305	25	62	17	1.1	22.4	11.5	11000	14000	0.232	
6306	30	72	19	1.1	28.1	15.8	9500	12000	0.348	
6307	35	80	21	1.5	33.4	19.2	8500	10000	0.458	
6308	40	90	23	1.5	40.7	24	7500	9000	0.632	
6309	45	100	25	1.5	52.8	31.8	6700	8000	0.848	
6310	50	110	27	2	61.8	37.9	6000	7000	1.1	
6311	55	120	29	2	71.6	44.8	5300	6300	1.399	
6312	60	130	31	2.1	81.8	51.8	5000	6000	1.72	
6313	65	140	33	2.1	93.8	60.5	4500	5600	2	
6314	70	150	35	2.1	105	68	4300	5300	2.6	
63/22	22	56	16	1.1	18.4	9.3	13000	15000	0.176	