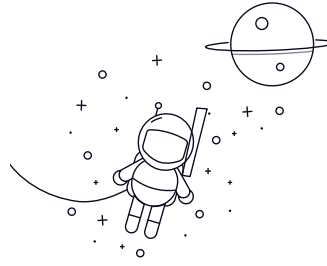


62300 系列



**select Inquiry 轴承**      **外形尺寸 (mm)**    **基本额定载荷 (kN)**    **质量**  
**d    D    B    rs    min**    **动态(Cr)**    **静态(Cor)**    **Kg**

62301	12	37	17	-	-	-	-
62302	15	42	17	-	-	-	-
62303	17	47	19	-	-	-	-
62304	20	52	21	-	-	-	-
62305	25	62	24	-	-	-	-
62306	30	72	27	-	-	-	-
62307	35	80	31	-	-	-	-
62308	40	90	33	-	-	-	-
62309	45	100	36	-	-	-	-
62310	50	110	40	-	-	-	-