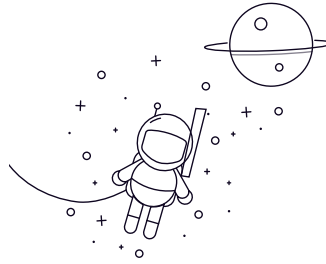


2300 系列



select	Inquiry	轴承名称	轴承	尺寸 (毫米)			基本额定载荷 (kN)		额定转速(rpm)	重量
				d	D	B	rs min	Cr	Cor	(润滑脂) 油 (Kg)
2300	10	35	17	0.6	10.1	2.15	17000	20000	0.083	
2301	12	37	17	1	11.8	2.71	15000	17000	0.091	
2302	15	42	17	1	12	2.9	13000	15000	0.114	
2303	17	47	19	1	14.4	3.55	11000	14000	0.156	
2304	20	52	21	1.1	18.1	4.7	10000	12000	0.206	
2304K	20	52	21	1.1	18.1	4.7	10000	12000	0.201	
2305	25	62	24	1.1	24.4	6.6	8500	10000	0.334	
2305K	25	62	24	1.1	24.4	6.6	8500	10000	0.326	
2306	30	72	27	1.1	31.5	8.75	7200	8500	0.496	
2306K	30	72	27	1.1	31.5	8.75	7200	8500	0.485	
2307	35	80	31	1.5	39.5	11.3	6300	7400	0.671	
2307K	35	80	31	1.5	39.5	11.3	6300	7400	0.653	
2308	40	90	33	1.5	45	13.5	5600	6600	0.918	
2308K	40	90	33	1.5	45	13.5	5600	6600	0.895	
2309	45	100	36	1.5	54	16.7	5000	5900	1.23	
2309K	45	100	36	1.5	54	16.7	5000	5900	1.2	
2310	50	110	40	2	64.5	20.2	4600	5400	1.63	
2310K	50	110	40	2	64.5	20.2	4600	5400	1.59	
2311	55	120	43	2	75.5	24	4200	4900	2.1	
2311K	55	120	43	2	75.5	24	4200	4900	2.05	

2300 系列

2312	60	130	46	2.1	87	28.2	3800	4500	2.59
2312K	60	130	46	2.1	87	28.2	3800	4500	2.52
2313	65	140	48	2.1	96	32.5	3600	4200	3.2
2313K	65	140	48	2.1	96	32.5	3600	4200	3.12
2314	70	150	51	2.1	109	37.5	3300	3900	3.92
2315	75	160	55	2.1	123	43	3100	3600	4.78
2315K	75	160	55	2.1	123	43	3100	3600	4.66
2316	80	170	58	2.1	128	45	2900	3400	5.65
2316K	80	170	58	2.1	128	45	2900	3400	5.51
2317	85	180	60	3	140	51.5	2700	3200	6.55